

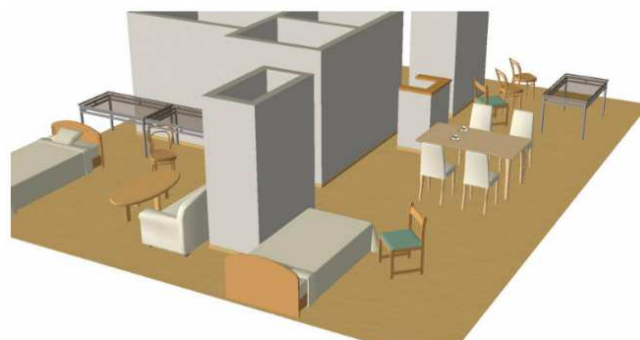
報道関係者各位

2021年5月11日
インフィック株式会社

ヘルスケアストア LASHIC terrace (ラシクテラス) 5月12日(水) 静岡伊勢丹 4F にオープン

～年齢とともに感じるカラダの変化に合わせて、新しいスタイルのヘルスケアをご提供～

介護総合支援事業を展開するインフィック株式会社(本社:静岡県静岡市、代表取締役社長:増田 正寿、以下、インフィック)は、創業20周年記念事業の一環で、これまで培ってきたヘルスケアや介護、ICTのノウハウを活かし、2021年5月12日、静岡市葵区呉服町の静岡伊勢丹4階に新業態「ヘルスケアストア LASHIC terrace (ラシクテラス)」(以下、ラシクテラス)をオープンいたします。



店舗イメージ：生活シーンごとに商品を陳列

- 1、新商品から定番商品まで、「見て」、「触って」、「試して」商品を理解できる体験型の店舗。介護に精通したスタッフが相談会を開催いたします。

インターネットで商品を購入することに不安を持っている、対面でコミュニケーションを取りながら相談したいと思っている方へ、実際に商品を手にとって自由に試せる店舗をオープンします。介護ベッドや車椅子、手すり等の福祉用具から、睡眠環境をサポートする寝具、リクライニングチェア、健康グッズ等、アクティブシニアから要介護者の方まで生活をサポートする商品を幅広く取り揃えました。また、店舗の近隣に2つの総合病院があることから、病院から在宅生活へ移行する際に必要な介護用品、介護保険適用の福祉用具や住宅改修等の各種サービスの紹介もいたします。



将来、介護ベッドとして使用できる新しいスタイルのベッド

- 2、ひとり暮らしの高齢者や日中ひとりの高齢者を見守る最新IoTセンサー機器を提案。熱中症危険アラートで高齢者の熱中症ゼロを目指してまいります。

少子高齢化が進み、静岡でも一人暮らしの高齢者、家族や孫が日中不在になり昼間のみ一人で過ごす高齢者が増えています。これからの時期は、室内でも熱中症になり救急搬送される高齢者が多いことから、部屋に設置したセンサーが“いつもと違う”異常を感知しお知らせしてくれる LASHIC（ラシク）シリーズを展示いたします。LASHIC はインフィックが介護の知見をもとに開発した IoT・AI を活用した高齢者生活支援システムで、生活のさまざまな異変を家族へお知らせする機能が充実。IoT 機器で高齢者お一人の時間でも安心安全な空間をご提案いたします



高齢者生活支援 LASHIC
新しいスタイルの見守り

3、高齢者が増加する一方でヤングケアラーも増加。若年層介護者の社会的孤立を防ぎ、テラスの名の通り、一息つける場を提供いたします。

高齢化の進展、晩婚化や晩産化、核家族化やひとり親世帯の増加の背景から、現在注目されている問題であるヤングケアラーの存在。ヤングケアラーは、両親や祖父母の介護や世話、家事などを行っている若者や子どものことで、介護により友人関係が希薄になりがちで相談相手がいないことから孤立してしまう状況が課題としてあがっています。社会へヤングケアラーの認知を広げるとともに、介護に行き詰まる介護者を減らすためのコミュニティを創ってまいります。

ラシクテラスは、日常のお買い物のついでに、だれでも気軽に立ち寄れるヘルスケアストアを目指し、アクティブシニアの健康管理、フレイルの予防から要介護者や介護者の生活までトータルに応援し、サステナブル/SDGs にも取り組んでまいります。

■ヘルスケア相談（無料）

- ・健康相談、フレイル相談、介護相談
- ・シニアのおでかけサポート（ヘルパー同行旅行、ヘルパー同行お買い物）
- ・福祉用具レンタル、住宅改修相談（介護保険適用も含む）
- ・各種取次（高齢者宅配弁当、ウォータサーバー、サプリメント他）等

※フレイルとは健常から要介護へ移行する中間の段階のことで、フレイルに早く気づき正しく介入（予防）することが大切とされています。

■店舗概要

店名：ヘルスケアストア LASHIC terrace（ラシクテラス）

所在地：〒420-0031 静岡県静岡市葵区呉服町 1-7 静岡伊勢丹 4F

TEL：054-251-2211（静岡伊勢丹 代表）

営業時間：午前 10 時～午後 6 時 30 分

定休日：静岡伊勢丹の定休日に準ずる

インフィック株式会社ホームページ <https://infic-g.net/>

以上

【本リリースに関する報道関係者からのお問い合わせ先】

インフィック株式会社 広報担当：笠原

TEL：070-1239-9462 / 054-280-7340 e-mail：m-kasahara@infic.net